

JALPAK



2019.11.1 ▶ 2020.6.30



成田・関空発

伊丹・名古屋・福岡・札幌
北海道・東北・中四国・九州・沖縄など
JALなら国内各地からもご参加
いただけます。(▶P.4)

オーストラリア ニュージージーランド 137,000円~172,000円

全コース燃油
サーチャージ込み

成田発 フリースティ ゴールドコースト 5日間 ジェットスター航空利用 マントラ・レジェンズ・ホテル(部屋指定なし)
(旅行代金/エコノミークラス/1室2・3名利用/大人お1名様)
※現地空港諸税・日本国内空港施設使用料・旅客保安サービス料・国際観光旅客税は別途必要です。

JAL利用
コースなら

150日前まで
の予約完了で

**20,000円
引き!** (▶P.2)

JAL利用
コースなら

90日前まで
の予約完了で

**10,000円
引き!** (▶P.2)

すべての時間が思い出になる。



ハミルトン島・エアーズロックは、早期予約で特典あり!

(▶P.36・41)

追加料金なしで参加OK! メルボルン・シドニー「虹色散歩」

(▶P.7~10)



月曜日 ルート
歩数 **3.0** 千歩

路地裏散歩<入門編>

●午前(10時)発 ●予約コード SV1050

カフェやお店が軒を連ねるレーンウェイ(裏路地)をお散歩。メルボルの街を肌で感じてみましょう。

フェデレーションスクエア集合 ▲落書きアートを見学 ▲ブロックアーケード、ロイヤルアーケードなど人々の生活に密着した路地裏を散歩 ▲メルボルンセントラルにて解散 不催行日:1/27、3/9

お客さまの声
メルボルン初日に参加しました。自由行動の時間に自分たちで街を歩くのに役立ちました。

火曜日 ルート
歩数 **1.6** 千歩

クイーンビクトリアマーケット

●午前(10時)発 ●予約コード SV1035

1878年オープン、メルボルン最大のマーケット。600店舗以上が出店する活気あるマーケットです。

フェデレーションスクエア集合 ▲トラム(15分) ▲クイーンビクトリアマーケットをご案内後、解散 不催行日:11/5

10・11月
水曜日 ルート
歩数 **1.5** 千歩

美しすぎる図書館と歴史散歩

●午前(10時)発 ●予約コード SV1031

放射線状に並び机と吹き抜けが美しい、オーストラリア最古の図書館でアカデミックな雰囲気を感じ!

フェデレーションスクエア集合 ▲トラム(25分) ▲ビクトリア州立図書館到着。図書館内やギャラリーをご案内後、図書館前にて解散

12~3月
水曜日 ルート
歩数 **1.6** 千歩

夏限定!クイーンビクトリアナイトマーケット

●夕刻(17時)発 ●予約コード SV1009

生バンドの演奏を聴いたり、屋台で夕食したり、夏の間だけ開催される夜のマーケット!

フェデレーションスクエア集合 ▲トラム(15分) ▲クイーンビクトリアマーケットをご案内後、解散 ※ナイトマーケットは例年12月からの開催が予定されていますが、予告なく変更・中止となる場合があります。 不催行日:12/25、1/1

木曜日 ルート
歩数 **2.5** 千歩

路地裏散歩<メイド・イン・メルボルン編>

●午前(10時)発 ●予約コード SV1053

お土産探しに最適!チョコレート・紅茶・セレクトショップなど、メルボルン発祥の商品を探しに行きませんか?

フェデレーションスクエア集合 ▲デグレブストリートやセンターウェイアーケードなど、メルボルン発祥のお店がある路地裏を散歩 ▲ショッピングモールにて解散 不催行日:12/26

お客さまの声
ショッピング目的で参加しましたが、雑誌に載っているような有名な店も案内してもらえました!

金曜日 ルート
歩数 **1.7** 千歩

サウスメルボルンマーケット

●午前(10時)発 ●予約コード SV1102

1867年オープンのメルボルン最古のマーケット。サウスメルボルンエリアはお洒落な穴場的スポットです。

フェデレーションスクエア集合 ▲トラム(15分)+徒歩(5分) ▲サウスメルボルンマーケットをご案内後、解散 ※トラム代目安額(Mykiカード):15ADL

お客さまの声
自分では行きづらい場所にあるので、参加してよかった。Mykiカードの購入もガイドさんが手伝ってくれて安心でした。

土曜日 ルート
歩数 **2.0** 千歩

アートマーケットとフィッツロイ散歩

●午前(10時)発 ●予約コード SV1080

今メルボルンで一番おしゃれな街と言われるフィッツロイ。カフェやギャラリーなど個性的なお店やマーケットを巡りましょう。

フェデレーションスクエア集合 ▲トラム(15分) ▲フィッツロイ到着。通りを散策 ▲ザ・ローズストリートアーティストマーケットをご案内後、解散 ※トラム代目安額(Mykiカード):15ADL

日曜日 ルート
歩数 **2.1** 千歩

おしゃれビーチタウンセントキルダ **新登場**

●午前(10時)発 ●予約コード SV1094

波が穏やかな美しいビーチを眺めながらの散策がおススメ!セントキルダは地元オーギーにも、観光客にも人気のビーチタウンです。

フェデレーションスクエア集合 ▲トラム(30分) ▲エスプラネードマーケットやおしゃれなお店が並ぶメインストリートなどをご案内後、解散 ※トラム代目安額(Mykiカード):15ADL 不催行日:1/26

◀このマークが表示されている虹色散歩ルートが対象です。

GO!豪!!coffeeプレゼント

オーストラリアのカフェ文化の中心地メルボルン!



- 対象:メルボルン虹色散歩の火曜日ルート、金曜日ルートにご参加の方
 - 提供場所:マーケットレーンコーヒー(市内に数店舗) 7:00~17:00(一例)(営業時間・定休日は店舗により異なります。)
 - 上記のカフェで、ドリップコーヒー、ロングブラック、カプチーノ、カフェラテ、フラットホワイトからお1人様1杯お選びください。
- ※各ルートのマーケット近くの店舗を現地にてご案内します(ガイドは同行しません)。休業日にあたる場合は、自由行動時にご利用ください。市内全店舗でご利用が可能です。※出発日や旅程により店舗営業日時と自由行動時間が合わず利用できない場合があります。未使用の場合でも返金はありません。※営業日・時間は予告なく変更となる場合があります。現地にてご確認ください。※クーポンは現地でお渡しします。
【旅行会社の皆さまへ】お申し込みは不要です。

マーケットレーンコーヒー

2009年にメルボルンで生まれた、話題のコーヒーショップ。自家焙煎したオリジナルブランドのコーヒー豆や、店内に広がるドリップ式コーヒーならではの香りなど、コーヒーを愛する人ならば、一度は訪れない名店の一つです。

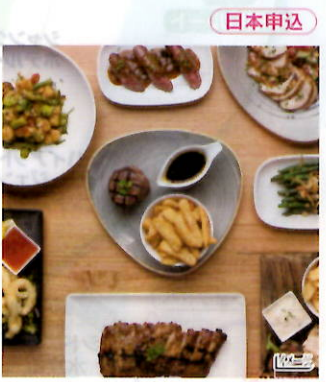


ほかにも 追加料金なしで楽しめる!

予約の取りづらいレストランの代行予約をいたします!
美食の街メルボルンの厳選レストラン!

レストラン 予約サービス

- ① **レアステーキハウス アップタウン店**
SV1146
お気軽にオーグステーキをお楽しみいただける、ローカルにも人気のステーキ専門店。
●営業時間:17:30~深夜
●予算:お1人様 50ADL~
●休業日:日曜・祝日
- ② **グロッシ・フロレンティーノ**
SV1156
オーストラリアの料理番組で、イタリア料理の鉄人と呼ばれ活躍するガイ・グロッシ氏の老舗看板レストラン。カジュアルな雰囲気の「グリル」もあります。
●営業時間:18:00~深夜
●予算:お1人様 コースメニュー 150ADL~
※「グリル」はお1人様 60ADL~
●休業日:日曜・祝日



<ご注意>※「グリル」をご希望の場合は、ご予約時にお申し出ください。(下記クレジットカード情報は不要です)※ご予約時にクレジットカード詳細(1 国際クレジットカード種類(VISA/Master/アメリカン・エキスプレス) 2 カード番号 3 カード所有者の名義 4 カード有効期限)が必要です。※ご予約日時の24時間前以降のキャンセルまたは変更はお1人様150ADLの取消料がかかります。取消料はレストランによりお客さまのクレジットカードに直接請求されます(現地時間ベース)。現地でのキャンセル手続きのためご予約日の3日前(土・日・祝日および12/31-1/2を除く)までにご連絡ください。それを超えたお申し出により発生した取消料については、当社は責任を負いかねます。
企画・実施:ジャパン・オーストラリア・トラベル・サービス

■共通のご注意 ※ご希望日と時間をご確認ください。(②は6カ月前からの受付となります。)*レストランの予約状況によっては、滞在時間に制限が入る場合があります。*予約のみのサービスとなり、お食事は含まれません。*営業日や予算、取消料は予告なく変更となる場合があります。
【旅行会社の皆さまへ】SVコードは希望日・希望人数でご予約ください。ご希望時間・クレジットカード情報はメッセージにてご連絡ください。

*1ADL=79円(2019年6月現在) ※掲載の写真はすべてイメージです。